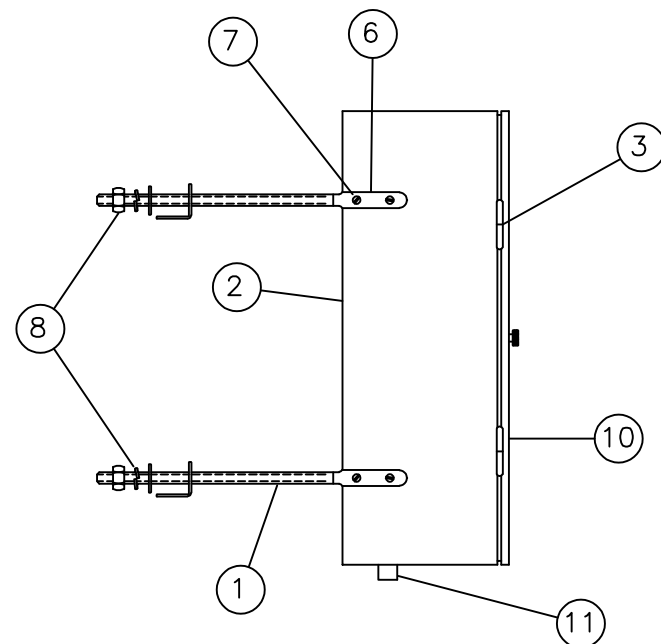
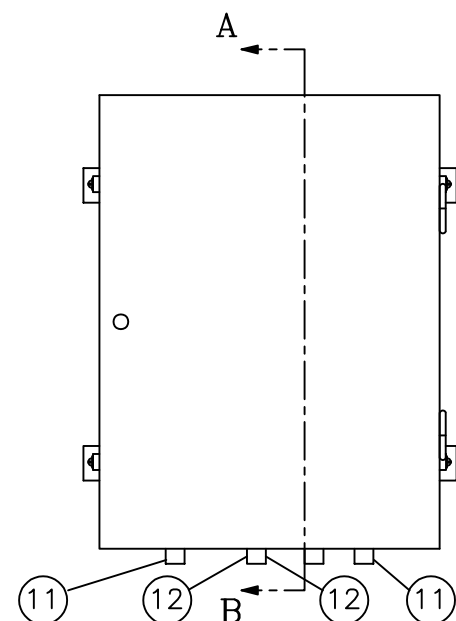


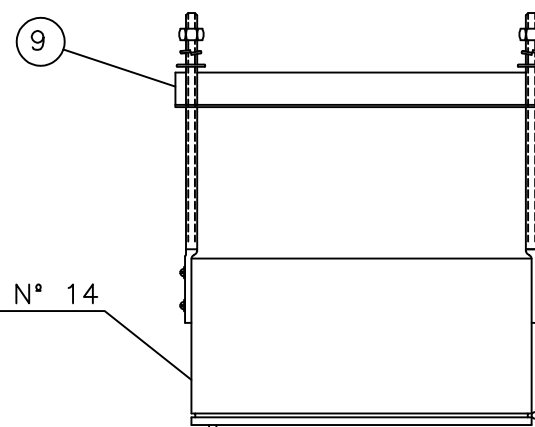
CORTE A-B



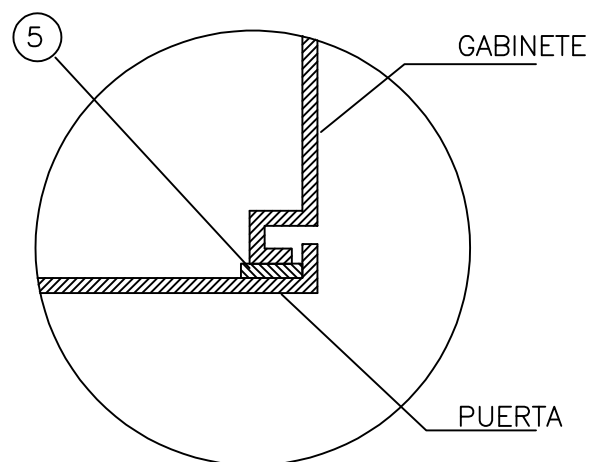
VISTA LATERAL IZQUIERDA



VISTA PRINCIPAL



VISTA SUPERIOR



DETALLE PLEGADO ESTANCO

REFERENCIAS

- 1.-VARILLA ROSCADA 1/2" DE H° G°
- 2.-GABINETE DE CHAPA DD N°14 DE 750x550x250 mm (MEDIDAS MINIMAS)
- 3.-BISAGRA 100mm
- 4.-CERRADURA C/POMELA DE ALUMINIO
- 5.-BURLETEGOMA SILICONADA
- 6.-PLANCHUELA DE HIERRO 1"x 3/16"
- 7.-BULON 1/4"x1" H° G° CON ARANDELA NEOPRENE
- 8.-TUERCA 1/2" CON ARANDELA PLANA Y GROWER DE H° G°
- 9.-HIERRO ANGULO 1 1/2"x1/4" DE H° G°
- 10.-TAPA GABINETE
- 11.-PRENSACABLE HERMETICO DE ALUMINIO DE 1 1/4"
- 12.-PRENSACABLE HERMETICO DE ALUMINIO DE 7/8"
- 13.-PLACA DE CHAPA DD N° 16

Ing. Lisandro J. Losada
Director General
Dirección Provincial y Ciudad
Sección Obras Públicas



MUNICIPALIDAD DE ROSARIO
SEC. DE ESPACIO PÚBLICO
Y AMBIENTE
DIR. GRAL. ALUMBRADO PÚBLICO
DIRECCIÓN TÉCNICA

PLANO:

GABINETE ALUMBRADO PUBLICO

G5

FECHA: 03/08/12

PROYECTO:

ING.A.GOMEZ-C.MARTIN

DIBUJO:

ING.A.GOMEZ-C.MARTIN

ESCALAS: S/E